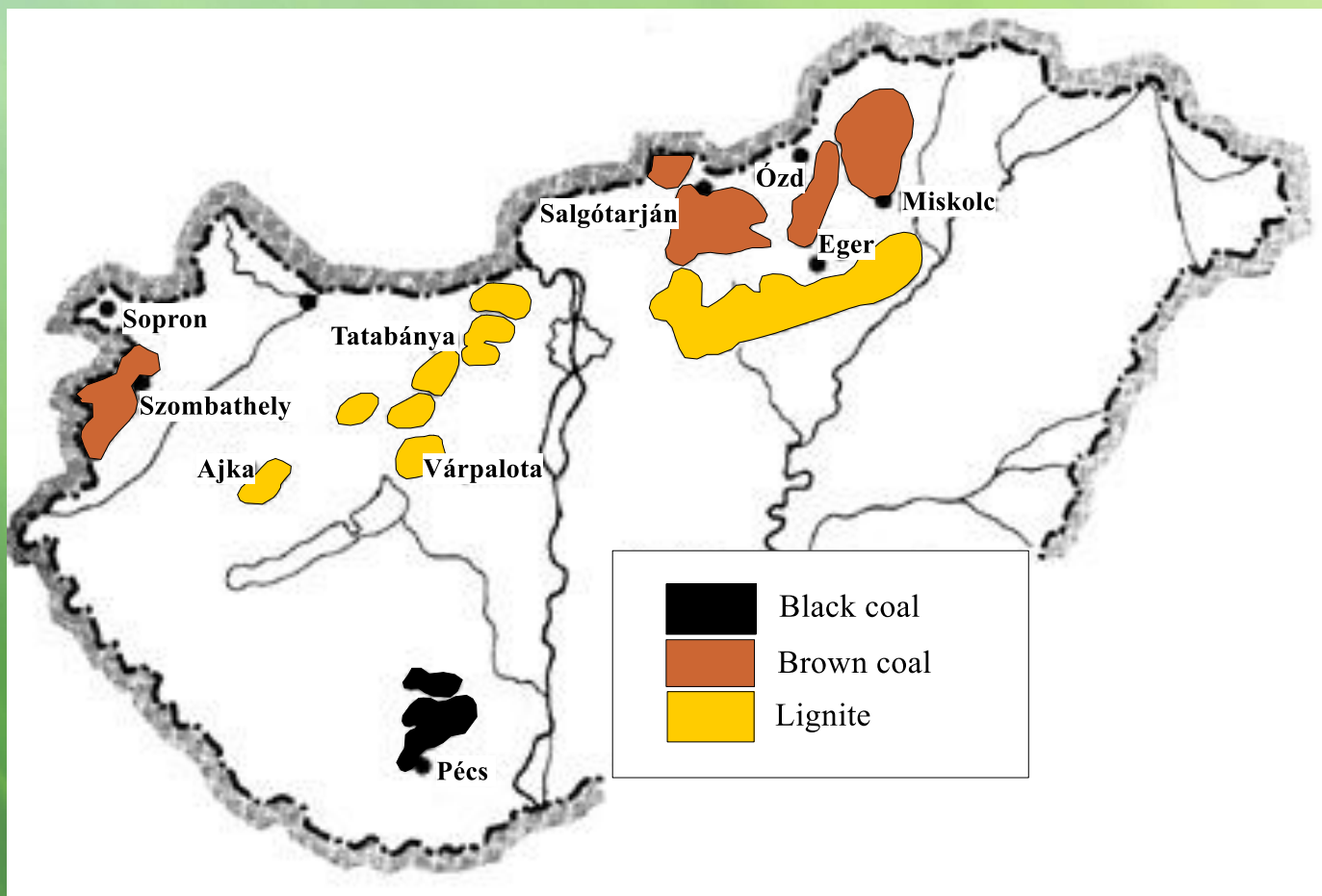


Mélyművelési szénbányászati projektek földtani – bányászati előzetes értékelése

Dr. Debreczeni Ákos
egyetemi docens
Miskolci Egyetem



Forrás: MBFSZ

Mi szükséges egy mélyművelésű szénbánya nyitásához?

- Ásványvagyon
- Objektív szabályozási környezet
- Társadalmi elfogadottság
- Innováció
- Munkaerő
- ...
- ...
- Idő



Borsod

- Dubicsány
- Sajómercse II.
- Tardona

Nógrád

- Mizserfa II.

Baranya – Tolna

- Máza-Dél – Váralja-Dél

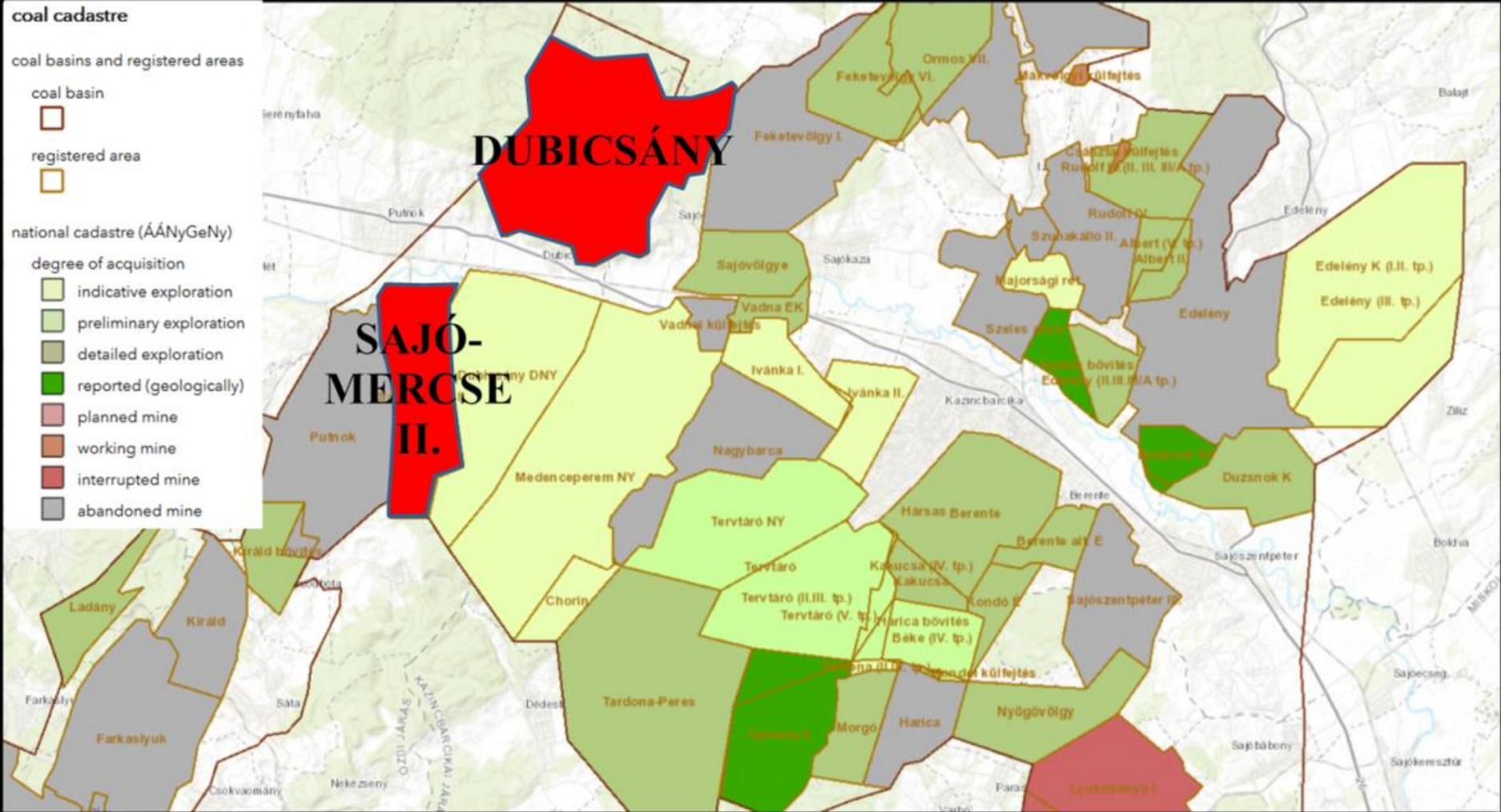
Komárom-Esztergom

- Csolnok, Új-Borókás

- Eljárástechnikai vizsgálatok
- Pirolizálási és elgázosítási kísérletek
- Ritkaelem-tartalom
- 3D modellezés a bányászat tervezéséhez
- Maradványanyagok építőipari hasznosítási lehetősége

II. (A) Innovatív technológiák alkalmazása a szénbányászatban és melléktermékek hasznosításában



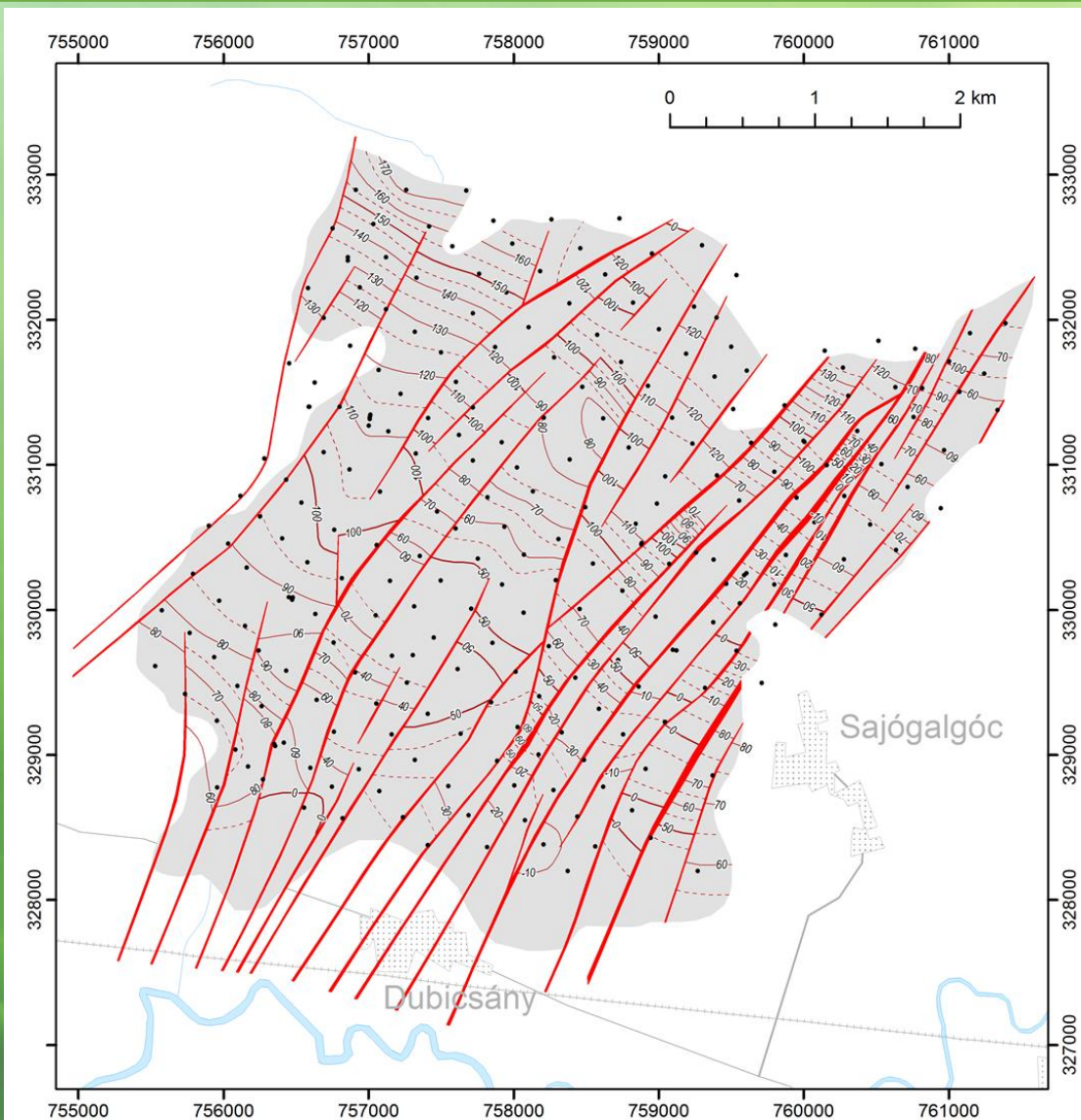


Dubicsányi kőszén előfordulás

OFKfV . 1987	Dubicsány Sajóvölgye barnakőszén előfordulás részletes fázisú kutatásának földtani zárójelentése
Borsodi Szénbányák 1989	Borsodi Szénbányák Dubicsányi Bányüzem Beruházási Javaslat
Püspöki Zoltán, Gyuricza György 2014	Dubicsány kőszén koncesszióra javasolt terület komplex érzékenységi és terhelhetőségi vizsgálati jelentése

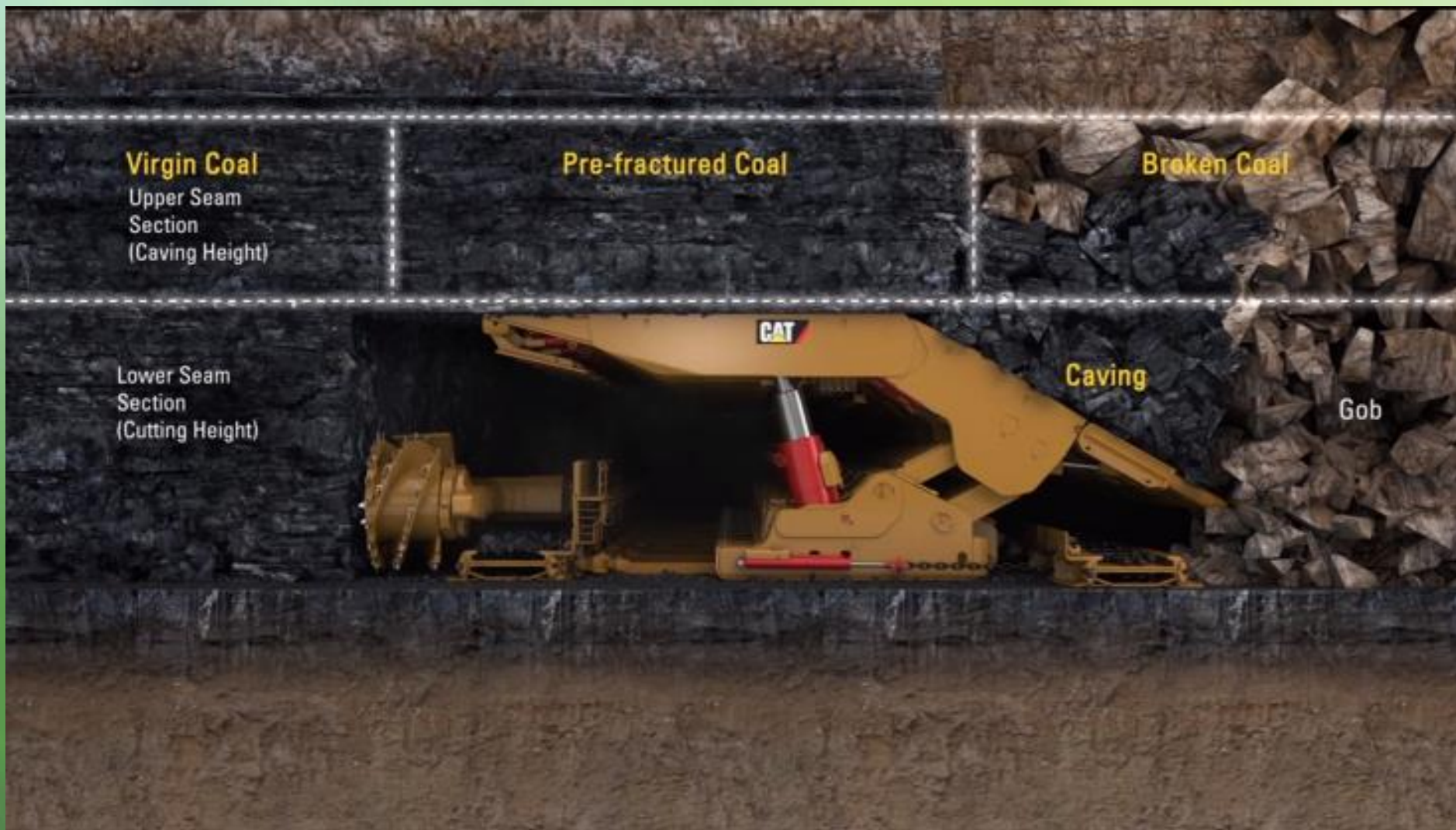
Dubicsányi kőszén előfordulás

- 262 darab fúrás a 23,6 km² területen
- Az V. telep műrevaló
- Változó vastagságú (0,4-9,35m)
- Felszín alatti mélység É 120-230 m; D 200-300m
- Változóan egypados és kétpados kifejlődésű
- Átlagos minősége:
 - Hamutartalom: 30%
 - Fűtőérték: 9 500 kJ/kg
 - Kéntartalom: 2,5%
- A felső szelet jobb minőségű:
 - Hamutartalom: 20%
 - Fűtőérték: 12 000 kJ/kg
 - Kéntartalom: 3,5%
- ÉK-DNy irányú vetők



Dubicsányi köszén előfordulás

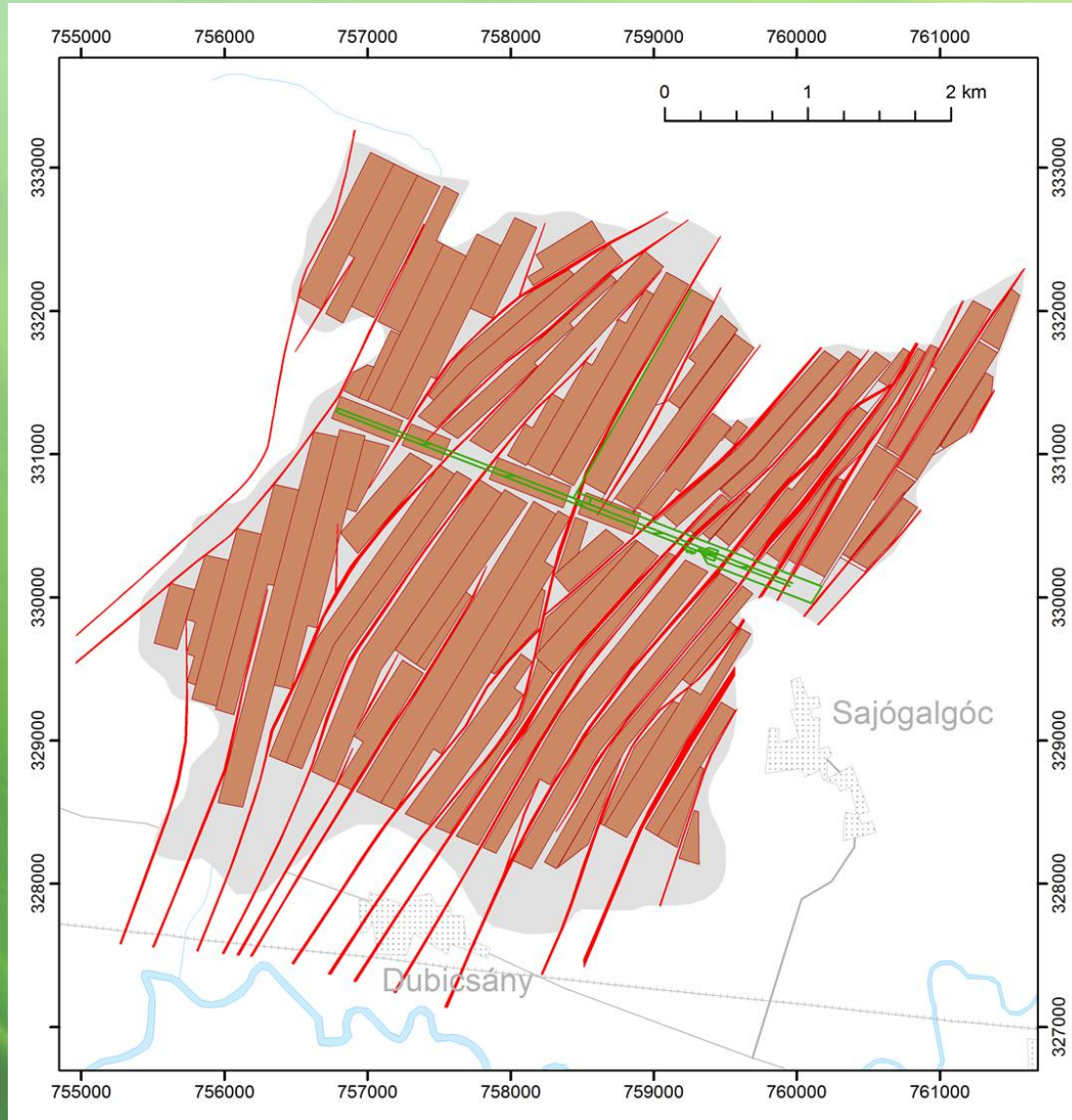
- Vízveszélyes bánya
 - elsősorban a főtéből (70-72 m vastag homokos réteg)
 - fekü oldalról sem zárható ki
- Víztelenítés
 - felszínről
 - főtekutak
 - bevert szűrők
- Korábbi bányászati tapasztalatok szerint sújtólégveszéllyel, szénporrobbanás veszéllyel és szilikózisveszéllyel nem kell számolni.
- A fejtések vastagsága 2,5-3,5 m
- Komplex fejtések, pajzsok, maróhenger





2022. október 6.

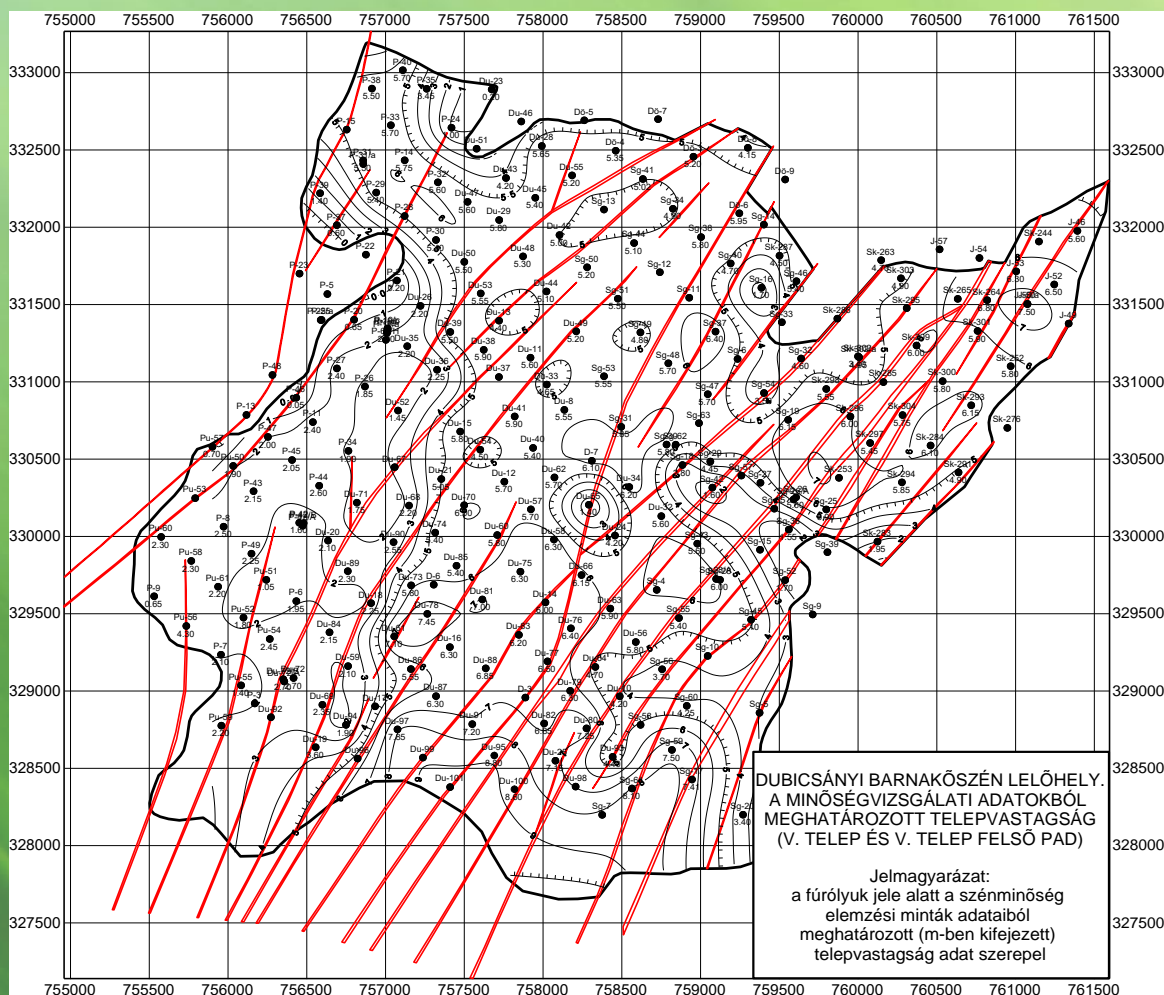




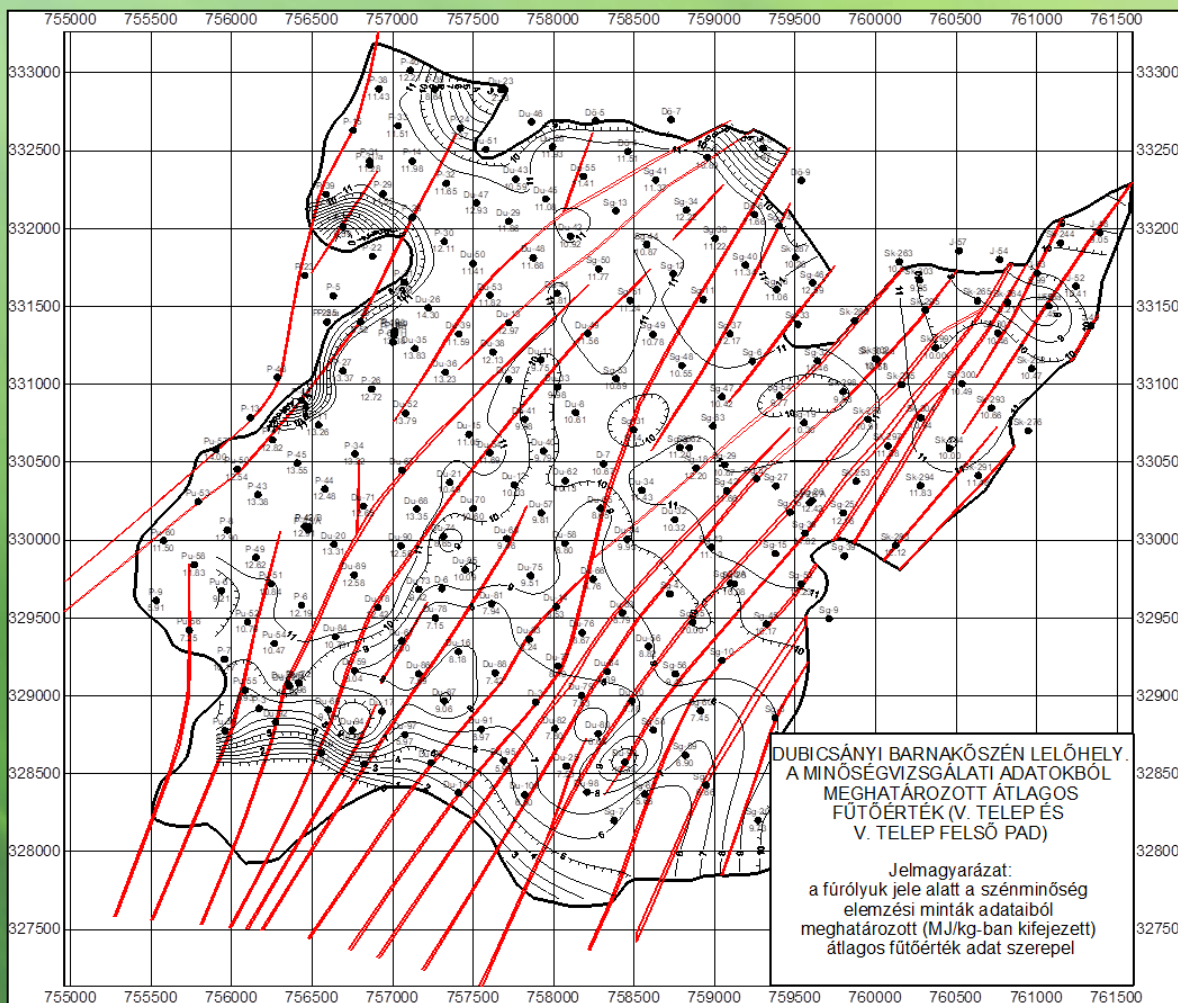
Dubicsányi kőszén előfordulás 3D modellezése



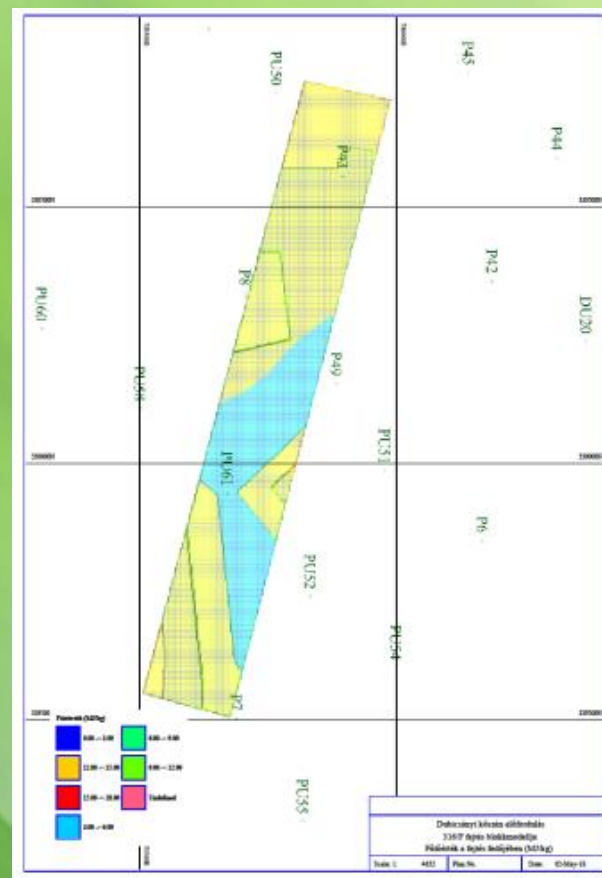
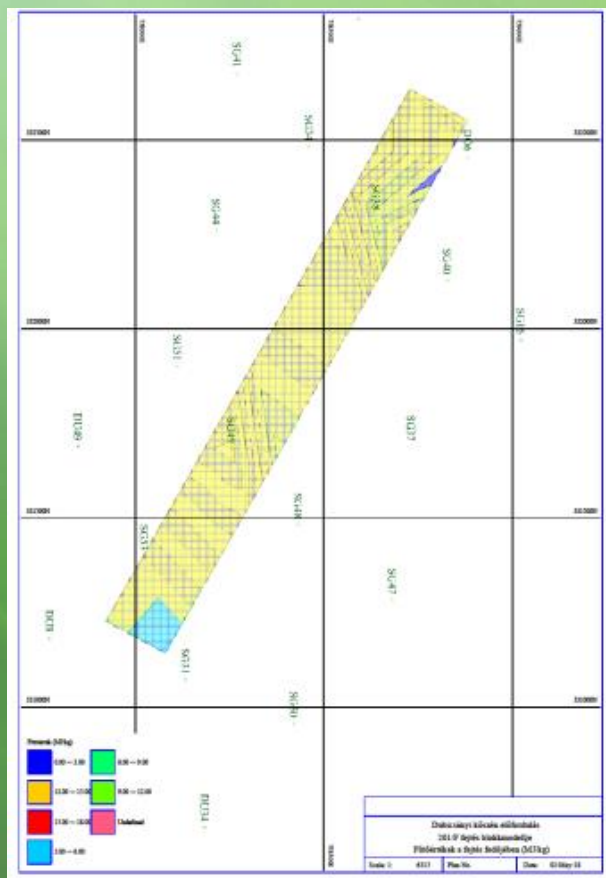
A SZÉNMINŐSÉG ELEMZÉSI ADATOKBÓL SZERKESZTETT TELEPVASTAGSÁGI TÉRKÉP



A SZÉNMINŐSÉG ELEMZÉSI ADATOKBÓL SZERKESZTETT ÁTLAGOS FŰTŐÉRTÉK TÉRKÉP



A TERVEZETT FEJTÉSEK BLOKKMODELLJE. FŰTŐÉRTÉK A FEJTÉS FEDŐJÉN (MJ/KG)



A lehetséges beruházás adatai:

- A ténylegesen kitermelhető szénvagyon: ~ 50 Mt
- A kitermelhető szelet átlagos fűtőértéke: 12 300 kJ/kg
- Bányaépítés: 3-4 év (ezután jöhet a termelés felfuttatása).
- Éves termelés: ~ 1,5 Mt
- Élettartam: ~ 35 év

Jó szerencsét!

